

# Workability and Innovation LivingLab

## Themenfelder

WILL ist ein Netzwerk, das Fragestellungen im Kontext des demografischen Wandels in den Arbeitswelten im interdisziplinären Ansatz zur Lösung führt. Folgende Aktionsfelder werden schwerpunktmäßig bearbeitet:

- Gesundheit
- Arbeitsorganisation und -gestaltung
- Qualifikation, Weiterbildung und lebenslanges Lernen
- Führung und Unternehmenskultur
- Demographiegerechte Personal- und Rekrutierungspolitik

## Aktivitäten

Zur Umsetzung bedient sich WILL der Instrumente: Produkte, Projekte, Workshops, Kongresse, und Tagungen. Die WILL Management Gruppe trifft sich regelmäßig. Zusätzlich werden regelmäßige bilaterale Treffen organisiert. Durchführung von internen Workshops zur Ideenfindung u. Planung.

### Organisation von Veranstaltungen

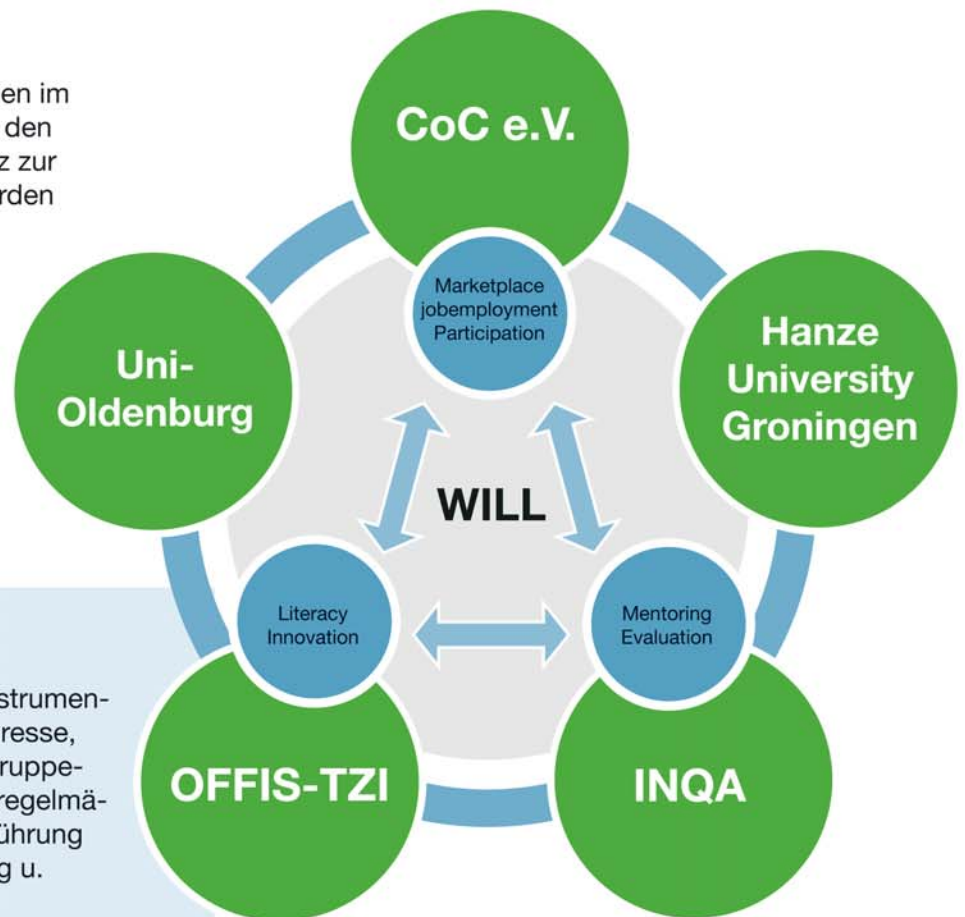
- Change (Kongress zum demographischen Wandel, jährlich), 2010 in Bremen geplant
- Ambient Assisted Working Workshop (Tagung)
- Workshop (TechKreativ Workshops für Kinder und Jugendliche)

### Vernetzung

- Vernetzung der Partner darstellen: CoC (Expertentreffen, Businessplus,...)
- Antrag zu europ. Vernetzung von Regionen: Regions of knowledge (URBACT II)

### Projekte

- expertAzubi
- Altersanzug (Simulation des Alters in der Produktion)
- Fitness mobil
- Marktplatz der Arbeit als Instrument zur Steigerung des Workability Index



### Change 2009: Podiumsdiskussion zur Unterzeichnung der WILL-Charta



F.J. de Graaf, Hanze University Groningen  
C. Tönne, ecco ecology + communication Unternehmensberatung GmbH  
J. Ilmarinen, Finnish Institute of Occupational Health

Die Mitglieder von WILL kommen aus Wirtschaft und Wissenschaft aus der Region Nordwest-Deutschland und Nordost-Niederlande:  
OFFIS-TZI e.V.  
Centers of Competence e.V.  
Hanze University Groningen  
INQA, Initiative Neue Qualität der Arbeit,  
Carl von Ossietzky Universität Oldenburg,  
ecco ecology+communication Unternehmensberatung GmbH